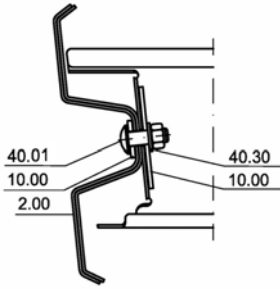
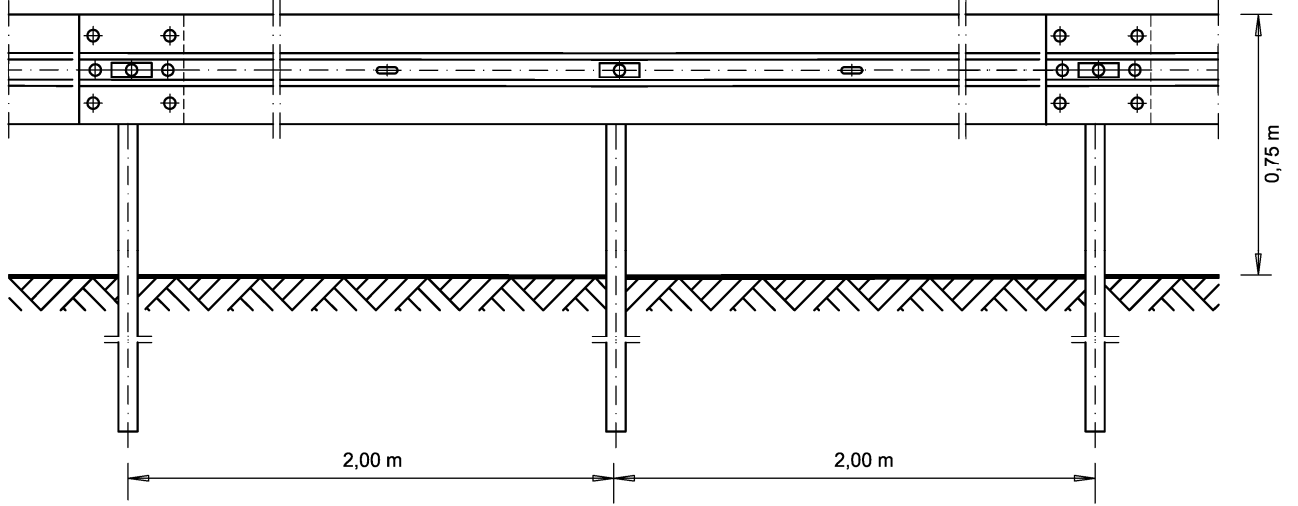


TEK TARAF LI MESAFEL İ OTOKORKULUK (EDSP/2.0)
(L=480 mm Takozlu, 2.0 m dikme aralıklı)
MONTAJ KILAVUZU

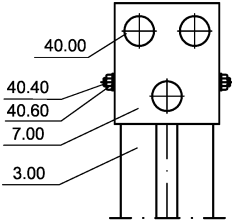


4 m lik sistem için parça listesi:

- 6/8 Ad. 40.00 Bombe Baş Cıvata M 16x27(4.6 Kalite) ve Somun
- 6 Ad. 40.01 Bombe Baş Cıvata M 16x45(4.6 Kalite) ve Somun
- 12/14 Ad. 40.30 Φ 18 mm Pul
- 4 Ad. 40.40 Altı Köşe Başlı Cıvata M 10x25(4.6 Kalite) ve Somun
- 4 Ad. 40.60 Φ 11 mm Pul
- 4 Ad. 10.00 Nal M16 mm

Sıkma Momentleri:

- M 10 Somun: El kuvveti ile sıkılır
 - M 16 Somun: 70 Nm, en çok 140 Nm
- Profil A / B benzer şekilde uygulanır.



Sigma Dikme: 1,9 m (3.00)

Dikme Aralığı: 2,0 m

Dikme Yüksekliği: 0,62 m
Tolerans \pm 3 cm

Dikmelerin yol kenarından uzaklığı=
Konstrüksiyonun yol kenarından
uzaklığı + 35 cm



Kep (7.00) ve
2 Adet Altı Köşe Başlı Cıvata
M 10x25 (4.6 Kalite),
Somunlu (40.40) ve
Pul Φ 11 (40.60)

TEK TARAF LI MESAFELİ OTOKORKULUK (EDSP/2.0)
(L=480 mm Tako zlu, 2.0 m dikme aralıklı)
MONTAJ KILAVUZU

	<p>480 Tako z raya açılı olarak monte edilmelidir.</p> <p>Montajda olabilecek kaymalar Raylardaki uzun slot delik (5 cm) kadar olabilir.</p>
	<p>6 veya 8 Adet tırnaklı bombe başlı(4.6 kalite), somunlu M 16x27, cıvata (40.00) ve Φ 18 pul (40.30)</p> <p>Bağlantılar trafik yönünde Üstüste gelmelidir</p>
	<p>1 Adet nal (10.00) ve 1 Stück tırnaklı bombe başlı (4.6 kalite), somunlu M 16x45 cıvata (40.01) ve Φ 18 pul (40.30)</p> <p>İki adet nal (10.00) ve 480 tako za (6.00) içten bağlı pul (40.30)</p>
	<p>1 Adet tırnaklı bombe başlı (4.6 kalite) somunlu M 16x45, cıvata (40.01) ve Φ 18 pul (40.30)</p> <p>Gergi kuşağını tako za bağlayan cıvata öyle sıkılmalıdır ki tako zun arkasındaki sac deformasyona uğramaya başlasın</p>
	<p>2 Adet tırnaklı bombe başlı (4.6 kalite) somunlu M 16x45, cıvata (40.01) ve Φ 18 pul (40.30)</p> <p>Gergi kuşağı, trafik yönüne göre montajı yapılan rayın ters yönünde monte edilir</p>